

WH 4700

Struttura in lega di alluminio e ghisa sferoidale

Rapporto 29:1 - Gruppo riduzione a corona e vite senza fine irreversibile (La reversibilità si ottiene esclusivamente se l'operatore aziona l'apposito comando. Con questo sistema di riduzione non esiste la necessità di freni.)

Messa in folle manuale con innesto e disinnesto del tamburo

Forza massima di tiro diretto (come da dinamometro) sul 1° strato di fune: 4700kg

Capacità di traino massima al 1° strato di fune: 14100kg

Guida-fune in acciaio zincato con rulli di scorrimento

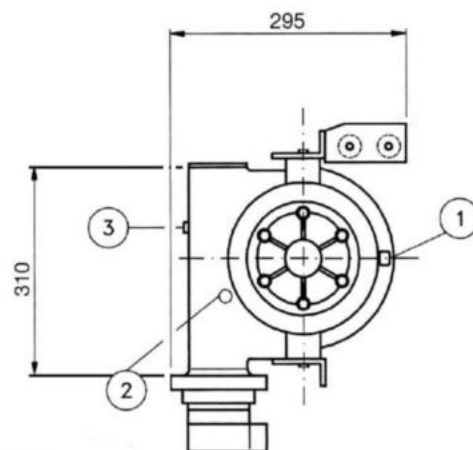
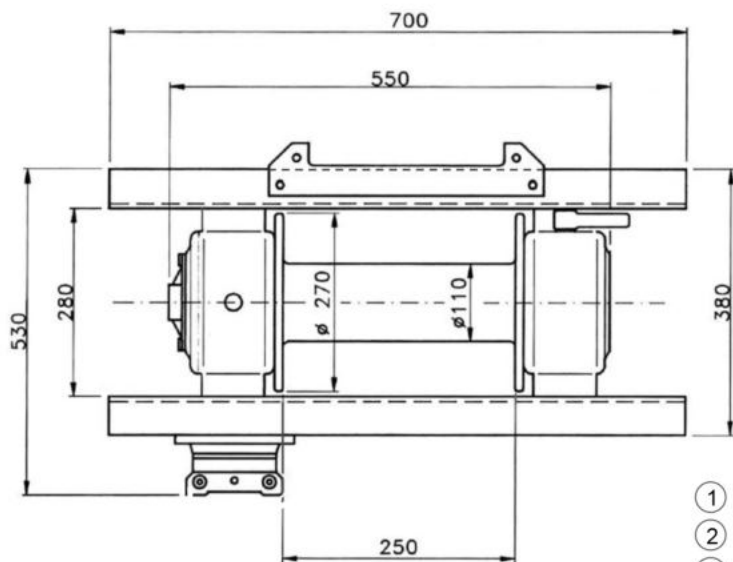
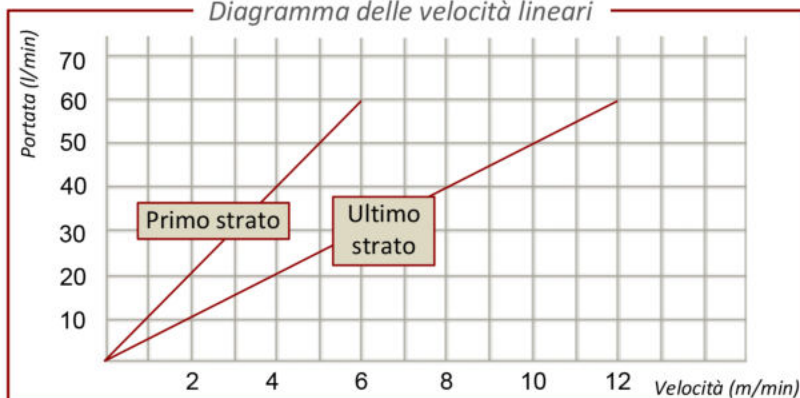
Fune consigliata: $\varnothing 12$ mm, Lmax: 70m

Peso totale senza cavo: 65kg

Taratura limitatrice di pressione: 140 bar

Portata suggerita: 60 l/min

Diagramma delle velocità lineari



- ① Tappo di carico olio
- ② Tappo per livello olio
- ③ Tappo scarico olio

STRATO FUNE	CAPACITÀ* DI TRAINO	TIRO DIRETTO	LUNGHEZZA FUNE
1 st	14160 kg	4720 kg	7,20 m
2 nd	11580 kg	3860 kg	16,00 m
3 rd	9840 kg	3280 kg	26,00 m
4 th	8580 kg	2860 kg	38,00 m
5 th	7560 kg	2520 kg	51,50 m
6 th	6780 kg	2260 kg	66,60 m

Capacità max di fune avvolta: 70m $\varnothing 12$ mm

* = La capacità di traino (massa stimata del veicolo da trainare su superficie piana e ruote libere) è circa il triplo del tiro diretto effettivo come se misurato a dinamometro.